

Preisliste

Beleuchtung:



Par Scheinwerfer:

Preis pro Stück:

LED Par 10w	Fr. 10.-
LED Par 20w	Fr. 15.-
LED Multi Par	Fr. 50.-
LED Bar	Fr. 20.-

Effekte:

Pary Scanner	Fr. 25.-
LED Mat-Bar	Fr. 20.-
Eurolite TMH-13 Moving-Head	Fr. 30.-
Nebelmaschine (Horizontal Ausstoss)	Fr. 20.-
Nebelmaschine (Vertikal Ausstoss)	Fr. 30.-
Vector Haze	Fr. 60.-
Fluid zu den Nebelmaschinen	Fr. 5.-

Steuergeräte:

Steuergerät (Musikgesteuert)	Fr. 10.-
LED Par Steuergerät	Fr. 20.-

Steuereinheit für Konzerte

Fr. 400.-

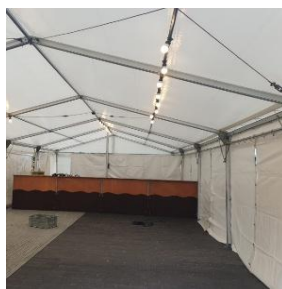
Die Steuereinheit darf nur durch das Personal der GEBÄUDE-EVENT.CH bedient werden.

Bar:

Holz Bar Elemente 1.5m Gerade (max. 6m)	Fr. 30
Eckelemente 90 grad	Fr. 25.-

Stehische Platte 70cm und Höhe 110cm	Fr. 10.-
--------------------------------------	----------

Zelte:



Partyzelt max. 6 x 21 Meter

Erste Rasterlänge	Fr. 350.-
Jeder weitere Raster	Fr. 150.-

Breite: 6 Meter, Rasterlänge: 3 Meter

Blitz-Zelte (fixe Grösse)

5 x 9 Meter (max: 50 Personen)	Fr. 550.-
4 x 6 Meter (max: 35 Personen)	Fr. 350.-

Pavillon 3 x 3 Meter	Fr. 50.-
----------------------	----------

Traversen und Stative:

Preis pro Stück:

Truss-Stange

1.00 Meter	Fr. 5.-
2.00 Meter	Fr. 10.-

2er Truss.

1.00 Meter	Fr. 15.-
2.00 Meter	Fr. 20.-

3er Truss.

1.00 Meter	Fr. 20
2.00 Meter	Fr. 25.-
Ecke 90 grad	Fr. 5.-
T-Stück	Fr. 10.-

Stative max. Höhe 3.0 Meter	Fr. 20.-
Kurbel-Stativ max. Höhe 4.0 Meter	Fr. 30.-

Strom:

Stromverteiler im Roll-Case (für Bühnen)	Fr. 100.-
---	-----------

Zuleitung: 16A oder 32A

Ausgänge: 12 x 230V, 2 x 16A

Kleiner Stromverteiler zum Aufhängen	Fr. 50.-
---	----------

Zuleitung: 16A

Ausgänge: 230V und 16A

Kabelbrücke mit zwei Kanälen	Fr. 10.-
-------------------------------------	----------

Personal

Im Preis inbegriffen sind 2 Personen für den Auf-/Abbau von Beleuchtung und Zelt.

Bei allen Zelten werden zusätzlich 2 – 4 Personen benötigt. Können diese nicht vom Mieter gestellt werden, wird eine Pauschale von **Fr. 400.–** bis **Fr. 800.–** je nach Grösse für Auf-Abbau zusätzlichen verrechnet.

Rücktritt vom Auftrag

Bei einem Rücktritt vom Mietvertrag, welcher nicht durch die GEBA-EVENT erfolgt, werden folgende Ansätze in Rechnung gestellt:

4 Monate vor dem Anlass: 25% der Auftragssumme

3 Monate vor dem Anlass: 30% der Auftragssumme

2 Monate vor dem Anlass: 40% der Auftragssumme

1 Monat vor dem Anlass: 60% der Auftragssumme

14 Tage vor dem Anlass: 80% der Auftragssumme

7 Tage vor dem Anlass: 90% der Auftragssumme

3 Tage vor dem Anlass: 100% der Auftragssumme

Der Vertrag muss nach Erhalt innert 10 Tagen unterzeichnet an die GEBA-EVENT.CH zurückgesendet werden, ansonsten wird der Vertrag hinfällig

Transport

Der Standort Der GEBA-EVENT.CH ist in Kloten ZH.

Im Umkreis von 10 Kilometern ist der Transport gratis. Danach wird eine Transport Pauschale von Fr. 2.– pro Kilometer verrechnet.